

Çift katlı kamyon yükleme, yük taşıma veya istifleme kullanımı

Verimli tahrik konsepti

Değişken araç konfigürasyonu

Esnek ve çevik

Farklı platform seçenekleri

LION
technology



ERD 120/220

Akülü yaya kumandalı istifleyici (2.000 kg)

Akülü yaya kumandalı istifleyici ERD, kamyonları çift katlı yükleme ve boşaltılma konusunda uzmandır. Bu araç, çok yönlü ve güçlü bir araç olarak sipariş toplama, uzun mesafelerde yüklerin ekonomik olarak nakledilmesi veya 2900 mm kaldırma yüksekliğine kadar depolama/depodan çıkarma için de uygundur.

Farklı kullanım alanlarına göre müşteriye özel adaptasyon için durma platformlarından, akü bölmelerinden, tahriklerden ve farklı asansörlerden oluşan bir modüler sistem bulunmaktadır. Böylece, ERD ihtiyaçlarınıza göre uyarlanabilir ve optimize edilebilir.

Çok sayıda ek opsiyon ve araçların sağlam tasarımı çalışmayı kolaylaştırır, sürücü ve aracın güvenliğini artırır ve kişiler üzerindeki titreşimi azaltır.

Yenilikçi platform yayınının yanı sıra komple tahrik ünitesi, stan-

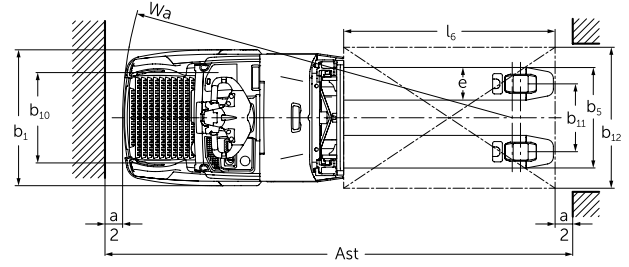
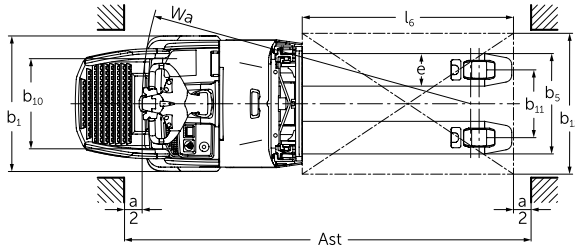
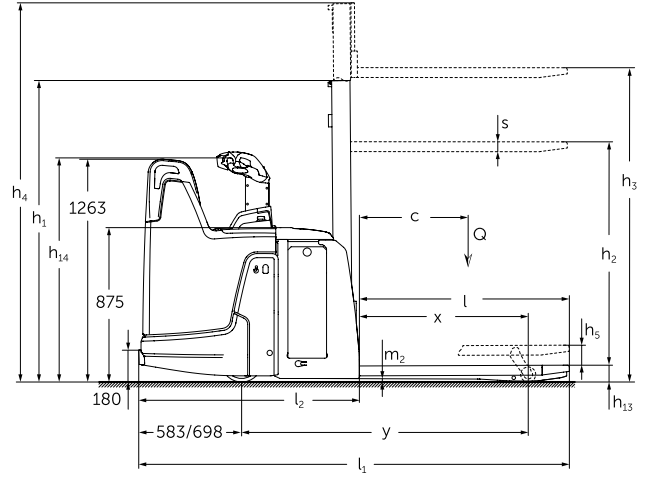
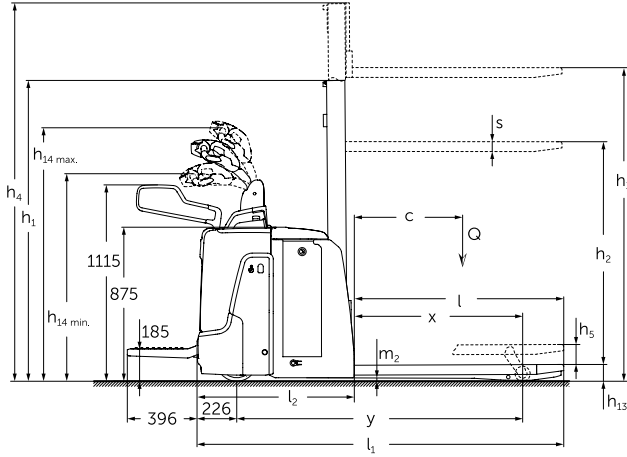
dart olarak ShockProtect vasıtasıyla yaylı olarak yataklanmıştır. Özellikle rampa sürüşleri esnasında araca, ürüne ve özellikle sürücüye etki eden darbeler ve çarpmalar azaltılır.

Standart elektrikli direksiyon sayesinde ağır yüklerde dahi yorulmadan sürüş imkanı. Viraj sürüşlerinde curveCONTROL sürücü destek sistemi, hızı otomatik olarak azaltması ile güvenliği sağlar. 14 km/saate kadar bir sürüş hızına sahip olan drivePLUS seçeneği, aynı zamanda hızlı ve enerji tasarruflu bir malzeme hareketi sağlar.

Özellikle zorlu kullanımlar için hızlı ve ara şarj kapasitesine sahip güçlü lityum iyon aküler veya 465 Ah'ya kadar standart aküler mevcuttur. Modern AC teknolojisi ile birlikte, özellikle çok vardiyalı kullanımda uzun çalışma süreleri ve en düşük güç tüketimi sağlanır.

JUNGHEINRICH

ERD 120/220



Standart asansör modelleri ERD 120/220/220 drivePLUS

	Kaldırma h_3 (mm)	Asansörün kapalı yüksekliği h_1 (mm)	Serbest kaldırma h_2 (mm)	Asansörün açık yüksekliği ¹⁾ h_4 (mm)
Tekli E	1500	1921	1468	1953
	1660	2081	1628	2113
	2100	2521	2068	2553
dubleks ZT	1660	1306	100	2115
	2010	1481	100	2465
	2100	1526	100	2555
	2560	1756	100	3015
dubleks ZZ	2900	1926	100	3355
	2500	1706	1250	2956
	2900	1906	1450	3356
Tripleks DT	2050	1213	100	2513
	2350	1313	100	2813
	2500	1363	100	2963
	2905	1498	100	3368

¹⁾ Temel kaldırma + 122 mm dahil

VDI 2198 uyarınca teknik veriler

		Jungheinrich				
		ERD 120 ⁹⁾	ERD 220 ⁹⁾	ERD 220 drivePLUS ⁹⁾		
Tanımlama	1.1	Üretici (kısa tanımı)				
	1.2	Üreticinin model tanımı				
	1.3	Tahrik	Elektrikli			
	1.4	Operasyon tipi (Manuel, Yaya, Ayakta, Oturarak)	Ayakta/Yaya			
	1.5	Taşıma kapasitesi/Yük	Q	t	2	
	1.5.1	Mast kaldırması durumunda taşıma kabiliyeti/yük	Q	t	1	
	1.5.2	Tekerlek kolu kaldırması durumunda taşıma kabiliyeti/yük	Q	t	2 ⁴⁾	
	1.6	Yük ağırlık merkezi	c	mm	600	
	1.8	Ayna ve ön aks arası mesafe	x	mm	956 ¹⁾⁵⁾	
1.9	Dingil mesafesi	h	mm	1.624 ¹⁾²⁾⁵⁾		
Ağırlıklar	2.1.1	Akü dahil kendi ağırlığı (bkz. satır 6.5)	kg			
	2.2	Yük ile aks yükü ön/arka	kg			
	2.3	Aks yükü yüksüz ön/arka	kg			
Tekerlekler/yürüyen aksarı	3.1	Tekerlekler	Vulkollan			
	3.2	Lastik boyutu, ön	mm	ø 230 x 65	ø 230 x 77	
	3.3	Lastik boyutu, arka	mm	ø 85 x 95 / ø 85 x 75		
	3.4	Ek tekerlekler (ölçüler)	mm	ø 140 x 50		
	3.5	Tekerler, ön/arka adedi (x = tahrikli)	1x + 2 / 2 oder 4			
	3.6	Ön tekerlekler arasındaki mesafe	b ₁₀	mm	512	
	3.7	Arka tekerlekler arasındaki mesafe	b ₁₁	mm	385	
Temel ölçümler	4.2	Asansörün kapalı yüksekliği	h ₁	mm	1.306	
	4.3	Serbest kaldırma	h ₂	mm	100	
	4.4	Kaldırma	h ₃	mm	1.660	
	4.5	Asansörün açık yüksekliği	h ₄	mm	2.115	
	4.6	Serbest kaldırma	h ₅	mm	122	
	4.9	Min./maks. sürüş konumunda kumanda kolu yüksekliği	h ₁₄	mm	1.230 / 1.410 ⁶⁾	
	4.15	İndirilmiş yükseklik	h ₁₃	mm	90	
	4.19	Çatal dahil uzunluk	l ₁	mm	2.084 ¹⁾²⁾¹⁰⁾	
	4.20	Çatal hariç uzunluk	l ₂	mm	894 ²⁾¹⁰⁾¹¹⁾	
	4.21	Toplam genişlik	b ₁ /b ₂	mm	770	
	4.22	Çatal ölçüleri	s/e/l	mm	56 / 185 / 1.190	
	4.25	Çatallar arası mesafe (dıştan dışa)	b ₅	mm	570	
	4.32	Şaşenin yerden yüksekliği	m ₂	mm	19	
4.33	1000 x 1200 enine paletle çalışma koridoru genişliği	Ast (paletten paletle koridor genişliği)	mm	2.300 / 2.668 ¹⁾²⁾¹⁰⁾¹¹⁾		
4.34	800 x 1200 uzunlamasına paletle çalışma koridoru genişliği	Ast (paletten paletle koridor genişliği)	mm	2.310 / 2.535 ¹⁾²⁾¹⁰⁾¹¹⁾		
4.35	Dönüş yarıçapı	W _a	mm	1.866 ¹⁾²⁾¹⁰⁾¹¹⁾		
Performans verileri	5.1	Yüklü/yüksüz sürüş hızı	km/h	8,2 / 9	9,5 / 12,5	9,5 / 14
	5.2	Yüklü/yüksüz kaldırma hızı	m/sn	0,17 / 0,32		
	5.3	Yüklü/yüksüz indirme hızı	m/sn	0,45 / 0,35 ⁸⁾		
	5.7	Yüklü/yüksüz tırmanma kapasitesi	%	8 / 16	8 / 16	10 / 20
	5.10	İşletim freni	Jeneratörlü			
	5.11	Park freni	elektromanyetik			
Elektrik	6.1	Sürüş motoru, Güç S2 60 dak.	kW	2,0	2,8	3,2
	6.2	Kaldırma motoru, Güç S3 %10'da	kW	2,2 ⁷⁾		
	6.3	Akü DIN 43531/35/36 A, B, C uyarınca, hayır	43535 B			
	6.4	Akü gerilimi/nominal kapasite K5	V/Ah	24 / 250 ³⁾		
	6.5	Akü ağırlığı	kg	235		
	6.6	EN 16796 uyarınca enerji tüketimi	kWh/h	0,68	0,62	0,71
	6.7	CO- EN 16796 göre eşdeğer	kg/h	0,4	0,3	0,4
	6.8	Taşıma performansı	t/h	84	108	108
Diğer	8.1	Sürüş kumandası türü	AC speedCONTROL			
	8.4	EN 12053 uyarınca sürücü kulağındaki ses seviyesi	dB (A)	71	68	67

¹⁾ 1190 mm çatal uzunluğu için değer. Çatal uzunluğu 1150 mm: -40mm

²⁾ Akü alanı M-SBE için değer. M-VBE, L-SBE & L yüksek-SBE: +72 mm; L-VBE: +117 mm

³⁾ Aküler 465 Ah kapasiteye kadar mevcuttur.

⁴⁾ Çift katlı kullanımda: Mast kaldırma maks. 1 t / toplam yük maks. 2 t

⁵⁾ İlk kaldırma için değer geliştirilmiştir. İndirilmiş ilk yükseklik: +48mm

⁶⁾ Kattanabilir durma platformu değerleri. Sabit durma platformunda: 1.256 mm (akü bölmesi L yüksek SBE ile 1.296 mm) veya 1204 / 1.284 mm yükseklik ayarlı shaft ile

⁷⁾ Oransal hidrolik değerler. Siyah beyaz hidrolik için (Standart): 1,9 kW

⁸⁾ Oransal hidrolik değerleri. Siyah beyaz hidrolik için (Standart): 0,26 / 0,27 m/s

⁹⁾ Tüm veriler aşağıdaki temelle dayanmaktadır: Durma platformu: kattanabilir (kattanmış olarak); akü gözü: M-SBE; kaldırma düzeyi: ZT1660; çatal uzunluğu: 1190mm; ilk kaldırma: yüksettilmiş olarak

¹⁰⁾ Yukarı kattanmış kattanabilir platform için değer. Aşağı kattanmış kattanabilir platform: +396mm; kompakt, sabit platform: +357mm; uzatılmış, sabit platform: +472 mm; L platformu: +477mm

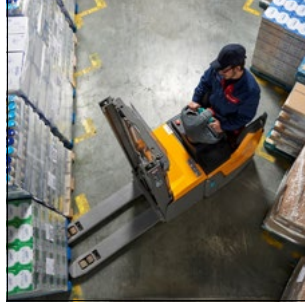
¹¹⁾ ZT mastı değeri. Tekli mast: +1 mm; DT Mast: +10 mm; ZZ Mast: +29 mm

VDI 2198 uyarınca bu teknik doküman sadece standart cihazın teknik değerlerini belirtir. Farklı lastik donanımları, farklı asansörler, ek tekerlekler vs. başka değerler oluşturabilir.

Avantajlardan faydalanın



Hızlı ürün taşıma ve çift katlı yüklemeye için çift katlı işletim



Daha fazla yanıl koruma ve maksimum manevra kabiliyeti için çok kısa sabit platform



Her şeyin bir yeri vardır: Düzenlenmiş çalışma yeri sayesinde daha etkili çalışma

Değişken araç donanımı

- 4 platform seçeneği (kattanabilir, kompakt, genişletilmiş ve sipariş toplama platformu).
- Güçlü hızlanma ve 14 km/saate kadar sürüş hızları için 3 tahrik seçeneği.
- 200 Ah ile 465 Ah arasındaki aküler için 3 akü bölmesi boyutu.
- 2.900 mm kaldırma yüksekliğine kadar 14 asansör.
- 2 çatal uzunluğu (1.150 ve 1.190 mm).

Ergonomi

- Jungheinrich-ShockProtect: Platform ek olarak sürücüye, araca ve yüke yönelik darbelere karşı koruma sağlayan yaylı tahrik özelliğine sahip.
- Ergonomik tasarımı smartPILOT üzerinden elektrikli direksiyon vasıtasıyla yolulmadan direksiyon kullanımı (yükseklik ayarı opsiyonel).
- Yaylı ve sönümlenen denge tekerlekleri - ProTracLink sarkaçlı bağlantı üzerinden sabit olarak bağlı - her sürüş durumunda güvenli sürüş tutumu için.
- Ayarlanabilir, sönümlenmiş durma platformu (opsiyonel) sayesinde platform süspansiyonunu sürücü ağırlığına bireysel olarak hızlı ve kolay uyarlama.

- 2 inçlik ekran akü şarj durumu, çalışma saati sayısı, kalan çalışma süresi, hata kodları ve ayrıca Softkey (opsiyonel) üzerinden 3 sürüş programı seçimi dahil sürüş hızı hakkında bilgi verir.
- Farklı pratik eşya saklama imkanları.

Güvenlik

- Yüke bağlı curveCONTROL vasıtasıyla optimize edilmiş ve güvenli viraj hızı (ERD 220 ve 220 drivePLUS için).
- Yükün yumuşak bir şekilde indirilmesi ve paletlerin rafa hassas bir şekilde yerleştirilmesi için ayarlanmış hidrolik (opsiyonel).
- Kötü aydınlatılmış bölgelerde, opsiyonel entegre DayLED gündüz farı sayesinde daha iyi görüş imkanı.
- Aktif ayak koruması: Ayakların araç konturunun dışında olması durumunda hız azaltma (opsiyonel).
- Softkey, PinCode veya transponder kartı (opsiyonel) üzerinden EasyAccess ile aracı çalıştırma.

Verimlilik

- Mükemmel hızlanma değerleri ve yüksek sürüş hızı için güçlü motor.
- Enerji tasarrufu sağlayan AC teknolojisi ve 200-465 Ah'lık yüksek akü kapasitesi sayesinde uzun kullanım süreleri.

- Çoklu vardiya kullanımı için aküyü yandan çıkarma (opsiyonel).
- 2 paletin hızlı ve hassas bir şekilde üst üste konumlandırılması için şaside palet dayama noktası.

Ek donanımlar

- 2 farklı boyutta yük koruyucu parmaklık.
- Akü kapağında opsiyon taşıyıcısı.
- Sağlam, üniversal olarak kullanılabilir opsiyonel askı.
- Kamyon aydınlatmasına yönelik far.
- Folyo makarası tutucusu.
- A4 yazma altlığı.
- Mıknatıslı eşya koyma bölmesi.
- Çapraz palet girişi için tırmanma yardımcıları.

Lityum İyon Teknolojisi

- Aşırı kısa şarj süreleri sayesinde yüksek kullanılabilirlik.
- Akü değişimi gerekli değildir.
- Kurşun asitli akülere nazaran daha uzun kullanım ömrü ve bakım gerektirmez olma özelliği.
- Gaz oluşumu söz konusu olmadığından şarj odalarına ve havalandırmaya ihtiyaç yoktur.
- 5 yıl Jungheinrich garantisiyle daha fazla kullanım ömrü.

Jungheinrich İstif Makinaları San. ve Tic.Ltd. Şti.

Ekşioğlu Mahallesi
Yeni Şile Otoban Yolu Üzeri
Şehitler Caddesi No:47
34794 Alemdağ – İstanbul
Tel. 0216 430 0 800 pbx
Faks 0216 312 47 08
Santral 444 JUNG(5864)

info@jungheinrich.com.tr
www.jungheinrich.com.tr

Norderstedt, Moosburg ve ISO 9001
Landsberg da bulunan üretim ISO 14001
tesislerimiz sertifikalıdır.

Jungheinrich koridor araçları, Avrupa güvenlik yönetmeliklerine uygundur.



JUNGHEINRICH